

Glance



design by
Matteo Nunziati

[discover more](#)

Glance

Glance è una raffinata sincrasi tra la forza del rovere termotrattato e la leggerezza del cristallo, delicatamente uniti dall'alluminio nero che ne delinea il perimetro. Raffinata vetrina o elegante madia a servizio della sala da pranzo. Dettagli luminosi valorizzano gli interni e il loro contenuto.



Glance is a refined synchrony between the strength of thermotreated oak and the lightness of glass, delicately joined by the black aluminum that defines the perimeter. Refined display cabinet or elegant sideboard for the dining room. Luminous detailing enhances the interiors and their contents.

Biografia designer

Designer biography

Matteo Nunziati

Apri nel 2000 il suo studio a Milano. Lo Studio Nunziati si occupa di architettura di interni e design collaborando con importanti aziende nel campo del mobile, dell'illuminazione e dell'oggettistica.

E' specializzato nella progettazione di luxury hotels, wellness center, SPA e progetti residenziali. I suoi progetti sono stati pubblicati nelle maggiori riviste di design italiane ed internazionale.



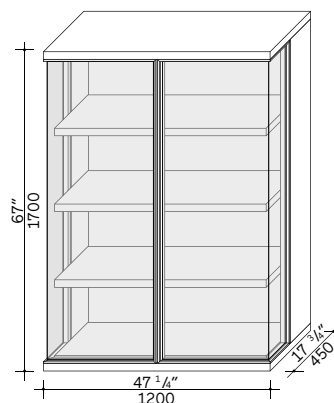
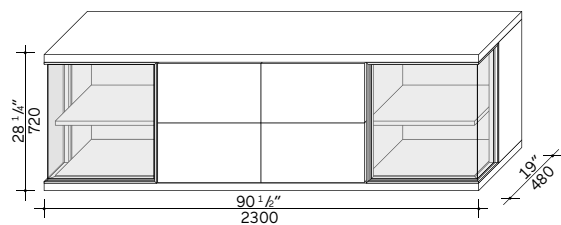
Matteo Nunziati

Opened his interior design studio in Milan in 2000 and now collaborates with some of the most important furniture, lighting and accessories firms.

The studio is specialized in designing luxury hotels, residences, wellness centres and spas, many of which have been published in the most important Italian and international design magazines.

Informazioni tecniche

Technical information



Fianchi - Top - Zoccolo - Ripiani

Materiale: pannello composto da particelle di legno principalmente di pioppo e abete CARB ATCM PHASE II / U.S. EPA TSCA Title VI.

Spessore: 40 mm

Bordi: a vista in rovere termotrattato 10/10 (non a vista melaminico 6/10)

Finitura: impiallacciatura in rovere termotrattato

Livellatori: per zoccolo in tecno polimero con regolazione per allineamento da sopra

Coperchio - Base

Materiale: pannello composto di particelle di legno principalmente di pioppo e abete CARB ATCM PHASE II / U.S. EPA TSCA Title VI.

Spessore: 22 mm

Bordi: a vista 10/10 rovere termotrattato (non a vista melaminico 6/10)

Finitura: impiallacciatura in rovere termotrattato

Schienali

Materiale: pannello composto di particelle di legno principalmente di pioppo e abete CARB ATCM PHASE II / U.S. EPA TSCA Title VI.

Spessore: 12/8 mm

Bordi: schienale da 12 con bordo melaminico 6/10 - schienale da 8 non bordato

Finitura: impiallacciatura in rovere termotrattato

Telaio ante

Materiale: alluminio

Finitura: anodizzato bronzo

Ante

Materiale: vetro extrachiaro temperato

Spessore: 4 mm

Lampade

Sistema di illuminazione LED (in bassa tensione - uscita 24V) a luce calda. L'accensione avviene mediante "sfioro" del fianco destro ad altezza di circa cm 125, sull'asse del primo ripiano. Tenendo la mano in appoggio sul fianco stesso (per circa 5 secondi) si aziona il sistema di dimmeraggio che aumenta o diminuisce l'intensità della luce. Una volta spente le luci, alla ri-accensione viene mantenuta la memoria dell'ultimo dimmeraggio. Il sistema di alimentazione è predisposto per tensione da 100/240V - 50/60 HZ (europa ed extraeuropa).

Sides - Top - Base - Shelves

Material: particle board panel, principally poplar and fir CARB ATCM PHASE II / U.S. EPA TSCA Title VI.

Thickness: 40 mm

Edges: visible thermotreated oak 10/10 (non-visible - melamine 6/10)

Finish: thermo-treated oak veneer

Levellers: levellers for the base in technopolymer, adjustable from above

Top - Base

Material: particle board panel, principally poplar and fir CARB ATCM PHASE II / U.S. EPA TSCA Title VI.

Thickness: 22 mm

Edges: visible thermotreated oak 10/10 (non-visible - melamine 6/10)

Finish: thermo-treated oak veneer

Backs

Material: particle board panel, principally poplar and fir CARB ATCM PHASE II / U.S. EPA TSCA Title VI.

Thickness: 12/8 mm

Edges: back 12 with melamine edge 6/10 - back 8 unedged

Finish: thermo-treated oak veneer

Door frame

Material: aluminium

Finish: anodized bronze

Doors

Material: extraclear tempered glass

Thickness: 4 mm

Lighting

LED illumination system (low voltage - 24v output) warm light. The lighting is switched on by brushing against the right side at a height of around 125cm, at the level of the first shelf. Keeping the hand on this side for around 5 seconds activates the dimmer function, increasing or decreasing the intensity of the light. The system memorizes the intensity setting when the lights are switched off. Power supply is 100/240v - 50/60hz (Europe and International).

Informazioni tecniche

Technical information

Verniciatura

Essenza: la verniciatura avviene mediante vernici acriliche che non contengono metalli pesanti (Pb, Cd, Cr). Questa tipologia di verniciatura, dalle elevate prestazioni chimico fisiche, consente al prodotto finito di esaltare le peculiarità del legno, mantenendo inalterate le sfumature cromatiche e conferendo al prodotto stesso un delicato effetto soft touch.

Opacità medie:

Rovere termotrattato: 3 gloss

Nota

L'utilizzo di legno massello, di essenze pregiate e la particolarità delle lavorazioni, conferiscono ad ogni singolo pezzo valore di unicità.

Differenze nella venatura, eventuali variazioni di colore e di tonalità, anche nel passare del tempo, sono da considerarsi peculiarità della realizzazione in legno naturale e non difetti del prodotto stesso.

Coating

Wood: cured, acrylic coatings in compliance with legislation governing paint for children's toys. Due to its outstanding chemical and physical properties, this type of coating enhances the particular features of the wood, while retaining its original colouring and conferring a delicate, soft-touch effect to the product.

Average opacity:

Thermo-treated oak: gloss 3

Note

The use of select woods and a particular manufacturing process make each product unique. Any differences in the veining or any changes in tone or colour that may occur over time should not be seen as imperfections, but as characteristics of the natural materials employed.

Consigli per la manutenzione e la pulizia

Care and cleaning

Pannelli in essenza - Pannelli laccati opaco

Per la pulizia ordinaria usare un panno inumidito con acqua. Nel caso di pulizie più accurate si consiglia l'uso di detergenti a base di sapone neutro.

Avvertenza

Evitare assolutamente prodotti a base di ammoniaca, solventi o abrasivi.

Struttura metallica

Per la normale pulizia usare un panno inumidito con acqua.

Vetri e specchi

Usare i prodotti per la pulizia dei vetri in commercio.

Cerniere e guide

Attenzione, cerniere e guide non devono essere lubrificate.

Sicurezza

Seguire le istruzioni di montaggio. Evitare qualsiasi modifica che possa comprometterne la stabilità.

Smaltimento

Una volta terminato l'utilizzo, affidare il mobile ad aziende comunali o private preposte allo smaltimento dei rifiuti solidi ingombranti.

Wood panels - matt lacquered panels

For normal cleaning use a cloth moistened with water. For more thorough cleaning, use a neutral detergent.

Warning

Avoid any use of products that may contain ammonia, solvents or abrasives.

Metal components

Use a cloth moistened with water.

Glass and mirrors

Use commonly available glass cleaning products.

Hinges and runners

Caution, do not lubricate hinges and runners.

Safety

Carefully follow the assembly instructions. Do not modify the furniture in any way as this could render it unstable.

Disposal

If product needs to be disposed of, please contact the local council or a private company that can dispose of bulk waste products.

Qualità e sostenibilità

Quality and sustainability

Tutti i prodotti della collezione Lema prevedono l'impiego di materiali selezionati di prima qualità. L'intero processo produttivo si avvale di tecnologie d'avanguardia, a garanzia di una elevata qualità estetica, resistenza e durata nel tempo. Le lavorazioni di finitura sono realizzate con l'ausilio di tecniche innovative e con prodotti altamente performanti, nel rispetto dei più severi protocolli internazionali e delle normative CEE / EAC in materia. In ultimo, le certificazioni UNI ISO 9001:2015 - UNI ISO 45001:2018 delineano in modo trasparente la complessa procedura gestionale dell'Azienda e del consumatore.

Rispetto per l'ambiente

Lema è molto attenta alle tematiche di ecocompatibilità, al rispetto per l'ambiente e realizza i propri prodotti garantendo al cliente finale i più elevati standard di sicurezza. Tutti i pannelli che costituiscono in larga parte "l'ossatura" del mobile sono prodotti certificati secondo le normative aziendali CARB ATCM PHASE II/U.S. EPA TSCA TITLE VI queste certificazioni normano secondo i più restrittivi protocolli internazionali il contenuto di formaldeide. L'impiego di essenze legnose è limitato alle specie di coltivazione e non vi è impiego di tipologie provenienti da deforestazione.

I materiali

Le essenze legnose, il massello, le pelli, il gres, le argille, i marmi e le pietre sono materiali che Lema tratta con la sapiente cura della più antica tradizione artigianale brianzola. Materiali di grande qualità, ulteriormente esaltati da finiture che ne mantengono inalterate le caratteristiche di origine, il colore e le sfumature. Ciò che abitualmente si chiama il "vissuto della materia", ossia tutte quelle peculiarità distintive di ogni materiale (variazioni cromatiche incontrollate, cicatrici sulla pelle ecc...), non è da considerarsi come difetto ma è testimone di un prodotto unico e di alto valore qualitativo.

All the products of the Lema collection involve the use of selected materials of the highest quality. The entire production process uses cutting-edge technologies, which are a guarantee of their high aesthetic quality, strength and durability. The finishing processes are carried out with the help of innovative techniques and with high-performance products, in compliance with the strictest international protocols and relevant EEC / EAC regulations. Finally, the UNI ISO 9001:2015 - UNI ISO 45001:2018 certifications transparently delineate the Company's complex management procedure and respect for the consumer.

Respect for the environment

Lema is very attentive to issues of eco-compatibility and respect for the environment. Therefore, in the manufacture of its products, it guarantees the end customer the highest safety standards. All the panels, that to a large extent make up "the skeleton" of the furniture, are products certified according to the company standards CARB ATCM PHASE II/U.S. EPA TSCA TITLE VI. These certifications regulate, according to the most restrictive international protocols, the formaldehyde content. The use of wood essences is limited to cultivation species and there is no use of woods coming from deforestation.

Materials

Wood finishes, solid wood, leathers, stoneware, clays, marbles and stone - these are the materials that Lema treats with the skilful care of the most antique artisanal tradition of Brianza. Materials of great quality, further enhanced by finishes that keep their original characteristics unaltered; their colour, their gradient. All that is usually considered the "life of the materials", that is all those distinctive peculiarities of each single material (natural chromatic variations, scars in the leather ...), not to be considered as a defect but as a typical mark, in a high quality value and unique product.

Avvertenza Notice

In ottemperanza alle disposizioni del Decreto Legislativo n. 206 del 6 settembre 2005 "Codice del consumo" e s.m.i.

La qualità Lema è garantita dalla produzione esclusivamente realizzata in Italia.



In compliance with the provisions of Legislative Decree N° 206 dated 06/09/2005 (Consumer Code) and subsequent amendments and additions.

The quality of Lema products is guaranteed by their being produced exclusively in Italy.

Associato a - Associated with



FEDERLEGNOARREDO

LEMA s.p.a.

22040 Alzate Brianza
Como - Italy
Strada Statale Briantea n°2
T +39 031 630 990
F +39 031 632 492